

# REACTIVAMOS **POTOSÍ** CON **OBRAS** Y DESARROLLO

Diciembre 2023



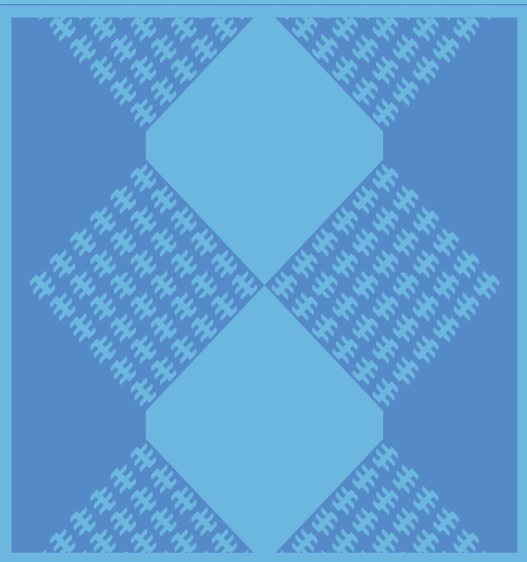
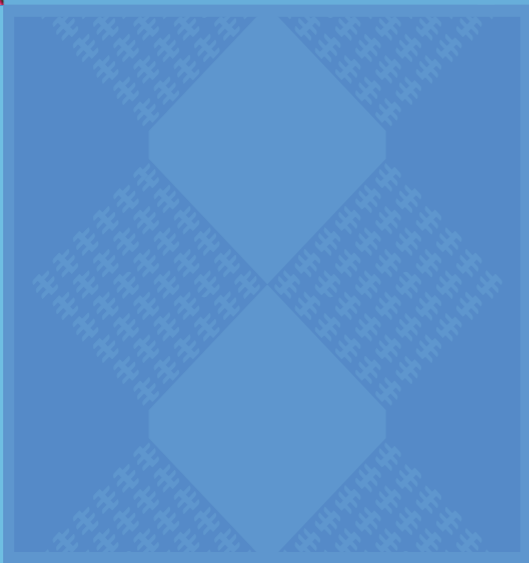
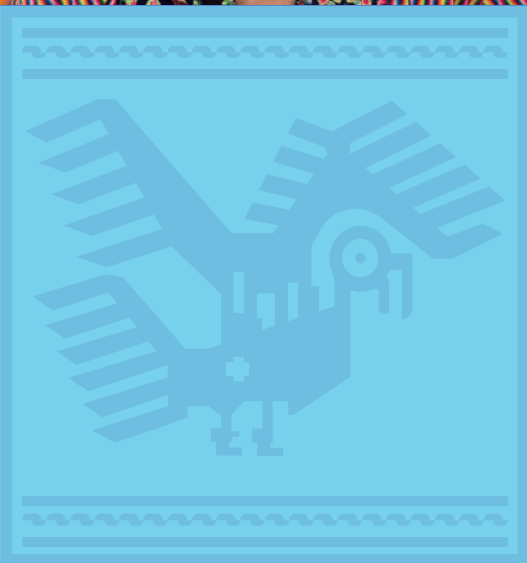
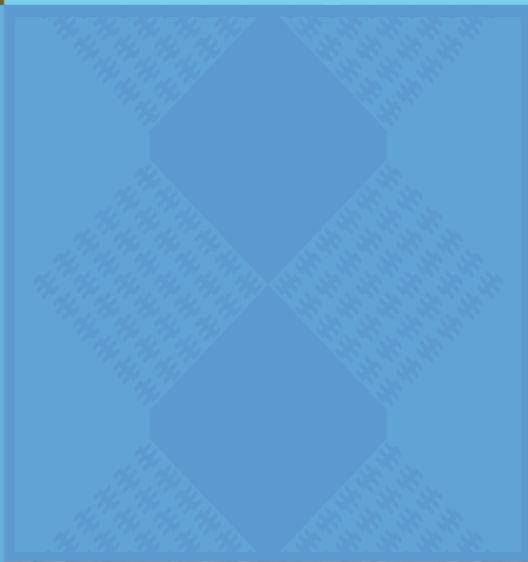
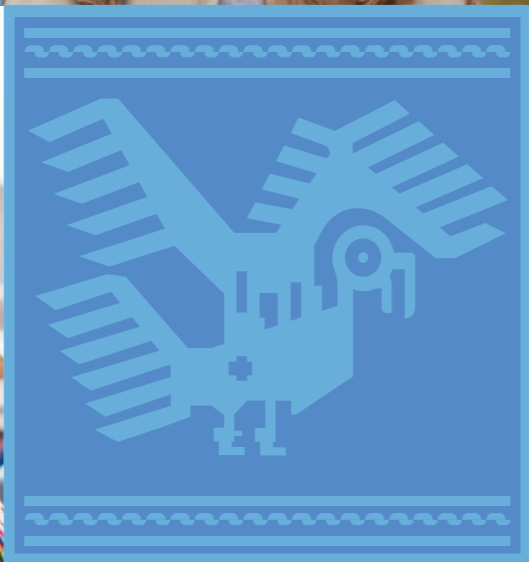
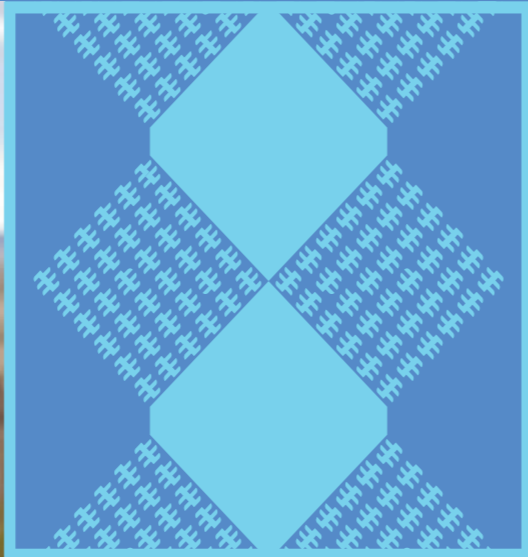
**Potosí**  
RIQUEZA INDUSTRIAL



A photograph of two men standing in a field of quinoa plants. The man on the left is wearing a brown hat with a colorful band, a brown poncho over a white shirt, and a colorful woven scarf. The man on the right is wearing a similar brown hat and a dark poncho with a colorful woven scarf. They are both looking directly at the camera. The quinoa plants are in various stages of growth, with some showing vibrant red and orange colors, while others are green. The background shows a vast field of similar plants under a cloudy sky.

**Potosí**  
RIQUEZA INDUSTRIAL





## PRESENTACIÓN

Al conmemorar un aniversario más del departamento de Potosí, lo celebramos con la entrega de significativas obras que abarcan diversas áreas fundamentales para el crecimiento y bienestar. Desde la implementación de unidades educativas y centros de salud, el fortalecimiento de las vías de integración, hasta la dotación de servicios básicos esenciales que aseguran nuestro suministro de agua potable y sistemas de riego que promueven la agricultura sostenible. Además, hemos logrado la electrificación de áreas rurales, sin dejar de lado la construcción de viviendas solidarias que representan un hogar para las y los hermanos potosinos.

No obstante, la visión va más allá. Reconocemos a Potosí como un motor crucial en la riqueza industrial de Bolivia. Por eso trabajamos en la implementación de 18 plantas industriales, un impulso estratégico que genera empleo y promueve un crecimiento económico sostenible.

# REACTIVAMOS LA ECONOMÍA

## ► CRECIMIENTO ECONÓMICO

- ✓ En promedio durante 2021 y 2022, se alcanzó a un 4,8%; cifra superior incluso a la registrada previo a la pandemia que llegaba a un 2,2%; y para la presente gestión **mantendremos el ritmo de crecimiento que según organismos internacionales nos posicionan entre las 3 primeras economías con mayor crecimiento en la región.**

## ► ESTABILIDAD DE PRECIOS

- ✓ Hasta octubre de este año, la tasa de inflación en el país alcanzó a 1,48% y **se mantiene como la más baja de la región y está entre las más bajas del mundo.**

## ► CRÉDITO SIBOLIVIA

- ✓ Hasta octubre **se han desembolsado cerca de Bs34 millones**, beneficiando a 504 unidades productivas en el departamento potosino.

## ► CONSUME LO NUESTRO

- ✓ Hasta octubre del año en curso, se ha movilizado más de Bs360 millones a nivel nacional, de los cuales cerca de **Bs9 millones** corresponden al departamento de Potosí, realizándose **más de 71.405 transacciones.**

## ► SISTEMA FINANCIERO SALUDABLE

- ✓ Hasta agosto de la presente gestión, **los créditos ascendieron a Bs6.271 millones y los depósitos fueron de Bs4.163 millones**

## ► CRÉDITOS DE VIVIENDA DE INTERÉS SOCIAL

- ✓ A agosto de este año, sumaron **Bs838 millones** con **3.110 familias beneficiadas con un techo propio.**

## ► CRÉDITOS PRODUCTIVOS

- ✓ Hasta agosto de la presente gestión, registra un monto de **Bs1.992 millones.** De la totalidad de estos créditos, el 26% fue destinado a la agricultura y ganadería, el 24% se otorgó a la industria manufacturera y 22% a la construcción, entre los rubros más destacados.





## GARANTIZAMOS LA EDUCACIÓN

En 2022 comprometimos la construcción de **26 infraestructuras educativas** con una inversión superior a los **Bs123 millones**. De estas, 16 fueron ejecutadas y 10 están en fase de ejecución.

### ▶ MÁS ESCUELAS PARA POTOSÍ

- ✓ Se construirá el **Centro de Educación Especial Bartolina Sisa** en Chayanta y el **internado Tupac Katari** en San Pedro y el **Monoblock de la Universidad Siglo XX** de Llalagua.
- ✓ Existen más proyectos aprobados para la edificación de unidades y módulos educativos, canchas y tinglados en municipios como Arampampa y el internado Chinoly en el municipio de Puna.
- ✓ Municipios como: Llalagua, Chaqui, Tacobamba, Atocha, Colquechaca, Llalagua, Pocoata, Potosí, Tomave, Uyuni, Villazón y Vitichí, también se beneficiarán con escuelas.
- ✓ Las **unidades educativas José Enrique Viaña en el Distrito 9** y **Villa Banzer Nivel Inicial** en el Distrito 10, se beneficiarán con infraestructura, con una inversión de **Bs8 millones**.



## SALUD DE CALIDAD PARA LAS Y LOS POTOSINOS

### ▶ SISTEMA ÚNICO DE SALUD

- ✓ En los últimos 3 años se inscribieron al SUS 537.000 potosinos
- ✓ Desde la gestión 2021 a octubre de 2023, **más de 11 millones** recibieron servicios de manera gratuita de consultas, medicamentos, cirugías, estudios y laboratorios.

### ▶ LUCHAMOS CONTRA EL CÁNCER

- ✓ **27 pacientes** con cáncer recibieron atención de radioterapia gratuita.

### ▶ SERVICIO DE HEMODIÁLISIS

- ✓ Actualmente **95 pacientes** con enfermedad renal terminal acceden al tratamiento de hemodiálisis de manera gratuita.

## ▶ FORTALECEMOS LOS HOSPITALES

- ✓ Fortalecemos la infraestructura en salud con el **equipamiento médico y no médico de los hospitales de Segundo Nivel en Llallagua, Ocurí, Colcha K**

Inversión: **casi Bs100 millones.**

- ✓ Hemos equipado al **Hospital Daniel Bracamonte** con la dotación de equipamiento de última tecnología como ser: Arco en C, Rayos X Portátil, Máquina de anestesia, entre otros.

Inversión: **Bs15 millones.**

- ✓ Se encuentra en **etapa de diseño la Construcción y Equipamiento de los Hospitales de Segundo Nivel en Villazón y Tupiza**

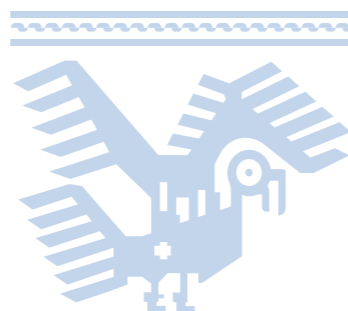
Inversión: **más de Bs230 millones.**



## ▶ UNIDAD DE RADIOTERAPIA PARA POTOSÍ

- ✓ Preveamos que cuente con: 8 cubículos para quimioterapia, 6 camas para paliativos y 2 camas para recuperación; estará equipada con un acelerador lineal, un equipo de braquiterapia y un tomógrafo simulador, entre otros

Inversión: **Bs97 millones.**



# MÁS SERVICIOS DE CALIDAD Y CALIDEZ

## ▶ LA ENERGÍA QUE NOS UNE, INVERTIMOS EN REDES DE ELECTRIFICACIÓN

- ✓ Para esta gestión 2023 **ejecutamos Bs112 millones, superando los Bs30 millones invertidos en 2022.**

- ✓ La **Planta Piloto Geotérmica Laguna Colorada**, suministrará líneas eléctricas al Sistema de Distribución de Uyuni, además de las líneas de transmisión repotenciada de 115 kilovoltios (KV) Irpa Irpa – Sacaca y Catavi – Sacaca.

Inversión: **Bs 195 millones.**

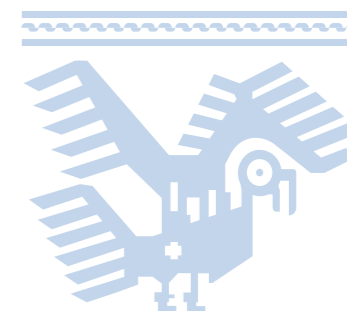
- ✓ Se trasladó el banco de capacitadores del municipio de Atocha a Aranjuez y se instaló una bahía en la configuración del anillo existente con la instalación del sistema de barras en el nivel de tensión 115 kV en la subestación Catavi.



## ▶ REDES DE GAS DOMICILIARIO

- ✓ En 2023 se espera concretar **75.002 conexiones de gas domiciliario** en Potosí, con una inversión de **\$us 6 millones.**

- ✓ Se programaron **5.770 nuevas instalaciones de gas domiciliario**, en los municipios de Llallagua, Tupiza, Uyuni y Villazón.



## ▶ EL SUEÑO DE LA CASA PROPIA

- ✓ Esta gestión **entregamos 1.143 viviendas**, en 19 municipios del departamento.

Inversión: **Bs85 millones.**

- ✓ Actualmente se están gestionando 2.400 viviendas en 31 municipios del departamento potosino, en favor de 8.500 pobladores.

Inversión: **Bs178 millones**



## ▶ TELECOMUNICACIONES: MAYOR COBERTURA Y TECNOLOGÍA

- ✓ Este año mediante el proyecto de Instalación de Comunicaciones por Radio Bases Fase III, **se entregaron 9 radio bases.**

Inversión: **Bs14 millones.**

- ✓ Con la reciente ampliación del proyecto de Instalación de Comunicaciones por Radio Bases en su Fase III, **se instalarán 5 nuevas radio bases** en los municipios de Pocoata, Cotagaita, Colcha K, San Pedro de Quemes.

Inversión: **Bs10 millones**

- ✓ Se ejecuta el **proyecto de Instalación de Comunicaciones por Radio Bases en su Fase IV** que consta de 312 radio bases, de las cuales 41 fueron instaladas en 30 municipios del departamento de Potosí, beneficiando a más de 5.000 habitantes

Inversión: **Bs93 millones**



## ▶ FIBRA ÓPTICA

- ✓ Logramos **100% en el despliegue de instalación de Fibra Óptica** en capitales de municipios del departamento de Potosí,

Inversión: **Bs93 millones**



## ▶ TRANSPORTE AÉREO

- ✓ Se encuentra en proceso de contratación de la Obra y Supervisión para el **mejoramiento del Aeropuerto La Joya Andina de la ciudad de Uyuni - Potosí**, por un monto total de **Bs50 millones**. Además, en la terminal de pasajeros se realizará el rediseño, incorporando criterios de eficiencia energética, con una inversión total de Bs84 millones, permitiendo realizar importantes mejoras a la infraestructura y equipamiento del mismo.

- ✓ Aportaremos con **\$us.25 millones para la conclusión de las obras finales del Aeropuerto Internacional Capitán Nicolás Rojas**, en la ciudad de Potosí.

- ✓ En esta gestión iniciamos el estudio de vientos para establecer la mejor orientación de la **Pista del Aeropuerto de Villazón - Lampaya**. Se realizó la licitación de la Supervisión Técnica del proyecto Mejoramiento y Emplazamiento en el departamento de Potosí. Este proyecto tendrá una inversión de Bs17 millones, que beneficiará a más de 44.000 habitantes de las ciudades fronterizas de Villazón y Tupiza.

## ▶ SEGURIDAD ALIMENTARIA CON SOBERANÍA

- ✓ Se impulsa el Programa **“Rumbo a la soberanía Alimentaria con Tecnología de Riego”**, que permitirá incrementar la producción de la papa, cebolla y tomate.
- ✓ Para optimizar el sistema de riego se utilizaron diversas modalidades de riego tecnificado por goteo, fertirriego que abarcara 5.000 hectáreas.
- ✓ **Se tecnificó 360 hectáreas bajo riego por goteo beneficiando a 360 familias.**  
Inversión: **Bs63 millones**
- ✓ **Se transfirió semillas de calidad, fertilizantes, ganado, productos para el control y manejo de plagas** y enfermedades; equipos agrícolas, beneficiando a 49.300 familias.  
Inversión: **Bs55 millones.**
- ✓ Para mejorar la comercialización a centros de abasto y mantener la distribución de la mercadería **se entregaron 7 puentes vehiculares.**
- ✓ **Se habilitaron 63 sistemas de riego, 2.200 kits de riego, 12 pozos en base a sistemas de agua subterránea.**
- ✓ **Se construyeron 6 infraestructuras productivas, en favor de 10.000 familias.**  
Inversión: **Bs73 millones.**
- ✓ **Se entregó insumos a través de los programas de Ganadería y Hortalizas por valor de Bs10 millones.** Esto beneficiará a 2 mil familias productoras de la región.
- ✓ Se tiene prevista la implementación de **16 sistemas de riego y 423 infraestructuras productivas que beneficiarán a 443 familias productoras** de la región.  
Inversión: **Bs3 millones.**



## ▶ PROGRAMA DE ALIANZAS RURALES

- ✓ Implementamos **9 puentes, 5 sistemas de riego y 347 alianzas rurales** que beneficiarán a más de 15 mil familias.  
Inversión: **Bs191 millones**



## ▶ AGUA Y RIEGO PARA LA VIDA

- ✓ Anunciamos la **ejecución de los proyectos:**
  - ▶ Construcción Represa y Sistema de Riego Thamari, para el municipio de Potosí.
  - ▶ Construcción Sistema de Riego Cuenca Miculpaya, para el municipio de Puna.
  - ▶ Construcción de Represa y Sistema de Riego Salo, en el municipio de Tupiza.
- ✓ Entregaremos **dos pozos beneficiando a 137 familias con una inversión de alrededor de Bs570.000**
- ✓ Invertimos **Bs185 millones para incrementar 1.300 hectáreas de superficie cultivable con bajo riego.** Se beneficiará a 2.200 familias productoras.



## ▶ GARANTIZAMOS EL AGUA EN DEFENSA DE LA VIDA

- ✓ **Construcción del Sistema de Agua Potable Sijllawiri**  
Inversión: **Bs90 millones.**
- ✓ **Construcción Sistema de Agua Potable Tacora – Potosí (Obra de Captación)**  
Inversión: **Bs600 millones**







Seguimos gestionando grandes proyectos para el departamento de Potosí entre ellos:

- ✓ Impulsamos el tratamiento de los **residuos sólidos**  
Promovemos la **construcción del relleno sanitario en Betanzos**, que beneficiará a 5.000 pobladores.  
Inversión: **Bs4 millones.**
- ✓ Se equipará una **estación de transferencia de residuos** y se adquirirá maquinaria por **Bs13 millones.**
- ✓ Se construye el **complejo para tratamiento de residuos sólidos** en Potosí, en beneficio de 269.000 habitantes con una inversión de **Bs30 millones.**

### ▶ PLAN PLURINACIONAL DE RESPUESTA A LA SEQUÍA

- ✓ **24 municipios fueron atendidos** con la entrega de 610 tanques para almacenamiento de agua, 12 motobombas de 5 hp más accesorios, 198 filtros velas, 7.041 pastillas potabilizadoras, 40 tanques flexibles, más de 3.600 metros lineales de politubos, 6.000 metros cuadrados de geomembranas y una bomba sumergible.



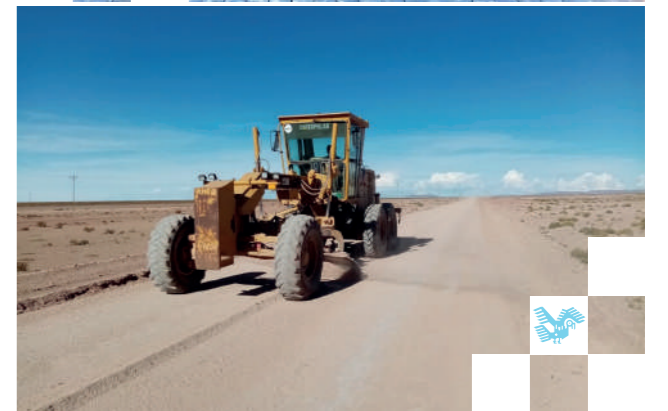
### ▶ IMPLEMENTAMOS POZOS Y ENTREGAMOS FERTILIZANTES

- ✓ Las sequías y heladas afectaron a más de 1.200 familias productoras, para hacer frente **se implementaron 17 pozos** con una inversión de **Bs5 millones** beneficiando a más de 1.200 familias potosinas.
- ✓ Además, se entregaron **1.500 toneladas de fertilizantes** por un valor de Bs5 millones en favor de 29.000 familias.



## ▶ INTEGRAMOS POTOSÍ CON MÁS Y MEJORES ACCESOS

- ✓ Anunciamos la conclusión del **Tramo I: Uyuni – Atocha, de la Carretera Uyuni – Tupiza**, con una longitud de 90,4 kilómetros.  
Inversión: **más de Bs547 millones.**
- ✓ En los próximos meses también se concluirá el **Tramo II; Atocha – Tupiza**, con una longitud de 98 kilómetros  
Inversión: **más de Bs507 millones.**
- ✓ Asegurando la transitabilidad de la Red Vial Fundamental en el departamento de Potosí, se efectúa continuamente los **trabajos de Conservación Vial en más de 1.500 Kilómetros**  
Inversión: **Bs33 millones**
- ✓ La CAF, aprobó el financiamiento para la Construcción de la **Carretera Uyuni - Hito LX, en sus tramos 1, 2 y 3**, con una longitud de 120 kilómetros y una inversión de más de Bs1.600 millones, exhortamos a la ALP a aprobarlo a la brevedad posible.
- ✓ **La Carretera de la Integración Potosí – Cochabamba** denominada la Ruta del Tinkuy, aún sufre retraso en su aprobación por parte de la ALP, para su incorporación a la Red Vial Fundamental. Se exhorta a los diputados y senadores su pronta aprobación.



### PROGRAMA BOL – 34

- ✓ Se implementan **25 proyectos para el enlosetado de calles**, beneficiando a 24 municipios.  
Inversión: **Bs65,6 millones**

## ¡HISTÓRICO!

# INAUGURAMOS LA PRIMERA PLANTA INDUSTRIAL DE CARBONATO DE LITIO

✓ Inversión: **Bs767 millones**

Las y los bolivianos vivimos un momento histórico con la inauguración y puesta en marcha de la primera Planta Industrial de Carbonato de Litio de nuestra estatal Yacimientos de Litio Bolivianos (YLB), que marca el comienzo de una nueva era para el país.

Construida en el espejo de sal más grande del mundo, el Salar de Uyuni, esta planta producirá 15.000 toneladas anuales de ese material esencial para la fabricación de baterías de litio, pero esto apenas es el inicio.

**LITIO** UN PRESENTE CARGADO DE FUTURO



## LA PLANTA DE CEMENTO EN POTOSÍ INICIA OPERACIONES

✓ Inversión: **Bs2.135 millones**

Se concluyó la construcción de esta planta, ubicada en la localidad de Chiutara, y ya se iniciaron las pruebas de secuencia de la maquinaria de todas las secciones de la planta

Esta planta tiene una capacidad de producción de **1.3 millones de toneladas por año de cemento**, 3.000 toneladas/día de Clinker y se envasará **70.000 bolsas/día** de cemento; asimismo, esta industria generará 200 empleos directos y 2.000 empleos indirectos.

# POTOSÍ FUTURO DE LA INDUSTRIALIZACIÓN

## Uyuni

1. Planta Industrial de Ácido Sulfúrico

## Uyuni

2. Planta Industrial de Hidróxido de Calcio

## Uyuni

3. Planta Industrial de Carbonato de Sodio

## Uyuni

4. Planta Industrial de Hidróxido de Sodio y Ácido Clorhídrico

## Colcha "K"

5. Planta Industrial de Tratamiento de Agua

## Uyuni

6. Planta de Desarrollo Integral de la Salmuera

## Colcha "K"

7. Planta Industrializadora de Sal

## Porco

8. Planta Refinadora de Zinc



## Uyuni

9. Planta de Prefabricados de Hormigón

## Tupiza

10. Planta Municipal de Hormigones y Premoldeados

## Potosí

11. Planta de Agroinsumos

## Ocurí

12. Planta Procesadora de Papa

## San Pedro de Quemes

13. Planta Procesadora de Quinua

## Betanzos

14. Planta Industrializadora de Zanahoria

## San Pedro de Buena Vista

15. Centro de Procesamiento de Granos

## Toro Toro

16. Centro de Transformación de Limón

## Ckochas

17. Centro de Transformación de Trigo a Harina Fortificada



**Potosí**  
RIQUEZA INDUSTRIAL





ESTADO PLURINACIONAL DE  
**BOLIVIA**

MINISTERIO DE  
LA PRESIDENCIA

VICEMINISTERIO  
DE COMUNICACIÓN

**UNIDOS**  
RUMBO AL BICENTENARIO



BICENTENARIO DE  
**BOLIVIA**

